

Begrüßung zum Elternabend am 12. Februar 2026

GANZTAG AN DER
LICHTENBERGSCHULE
AB 2026/2027





Lichtenbergschule
OBERSTENFELD

INFORMATION SABEND GANZTAG
SCHULJAHR 2026/2027

GANZTAGSSCHULE AN DER LICHTENBERGSCHULE

Montag – Mittwoch 7.30 Uhr – 15.30 Uhr

Donnerstag, Freitag 7.30 Uhr oder 8.15 Uhr – 11.50 Uhr

Vormittags: Regelunterricht

Nachmittags: Mittagspause, Individuelle Lernzeit und AG-Angebote,

Mittwochnachmittag Unterricht für Klasse 2-4

Anmeldung zur Ganztageschule:

Alle Kinder müssen sich für das Schuljahr 2026/2027 neu anmelden!

Anmeldeschluss: 01.03.2026

BEISPIELSTUNDENPLAN KLASSE 1

Stundenplan Ganzttag Klasse 1 26/27

Stunde	Zeit	Montag	Dienstag	Mittwoch	Donnerstag	Freitag
	7:15 Uhr	Ankommen	Ankommen	Ankommen		
1	07:30 - 08:15	RU	RU	RU		
2	08:15 - 09:00	RU	RU	RU	RU	RU
P1	09:00 - 09:10	Vesperpause	Vesperpause	Vesperpause	Vesperpause	Vesperpause
3	09:10 - 09:55	RU	RU	RU	RU	RU
P2	09:55 - 10:15	Bewegungspause	Bewegungspause	Bewegungspause	Bewegungspause	Bewegungspause
4	10:15 - 11:00	RU	RU	RU	RU	RU
5	11:05 - 11:50	RU	RU	RU	RU	RU
P3	11:50 - 13:15	Mittagspause	Mittagspause	Mittagspause		
6	13:15 - 14:00	ILZE	ILZE	ILZE		
7	14:00 - 14:45	AG	AG	AG		
8	14:45 - 15:30	AG	AG	AG		

BEISPIELSTUNDENPLAN KLASSE 2

Stundenplan Ganzttag Klasse 2 26/27

Stunde	Zeit	Montag	Dienstag	Mittwoch	Donnerstag	Freitag
	7:15 Uhr	Ankommen	Ankommen	Ankommen		
1	07:30 - 08:15	RU	RU	RU		
2	08:15 - 09:00	RU	RU	RU	RU	RU
P1	09:00 - 09:10	Vesperpause	Vesperpause	Vesperpause	Vesperpause	Vesperpause
3	09:10 - 09:55	RU	RU	RU	RU	RU
P2	09:55 - 10:15	Bewegungspause	Bewegungspause	Bewegungspause	Bewegungspause	Bewegungspause
4	10:15 - 11:00	RU	RU	RU	RU	RU
5	11:05 - 11:50	RU	RU	RU	RU	RU
P3	11:50 - 13:15	Mittagspause	Mittagspause	Mittagspause		
6	13:15 - 14:00	ILZE	ILZE	ILZE		
7	14:00 - 14:45	AG	AG	RU		
8	14:45 - 15:30	AG	AG	RU		

BEISPIELSTUNDENPLAN KLASSE 3 UND 4

Stundenplan Ganzttag Klasse 3 und 4

Stunde	Zeit	Montag	Dienstag	Mittwoch	Donnerstag	Freitag
	7:15 Uhr	Ankommen	Ankommen	Ankommen	Ankommen	Ankommen
1	07:30 - 08:15	RU	RU	RU	RU	RU
2	08:15 - 09:00	RU	RU	RU	RU	RU
P1	09:00 - 09:10	Vesperpause	Vesperpause	Vesperpause	Vesperpause	Vesperpause
3	09:10 - 09:55	RU	RU	RU	RU	RU
P2	09:55 - 10:15	Bewegungspause	Bewegungspause	Bewegungspause	Bewegungspause	Bewegungspause
4	10:15 - 11:00	RU	RU	RU	RU	RU
5	11:05 - 11:50	RU	RU	RU	RU	RU
P3	11:50 - 13:15	Mittagspause	Mittagspause	Mittagspause		
6	13:15 - 14:00	ILZE	ILZE	ILZE		
7	14:00 - 14:45	AG	AG	RU		
8	14:45 - 15:30	AG	AG	RU		

EINGANGSBEREICH



MITTAGSPAUSE

- Gemeinsames Essen in der Mensa (2 Schichten).
- Es besteht die Möglichkeit, warmes Mittagessen zu bestellen oder Vesper mitzubringen.
- Freies Spielen auf dem Pausenhof mit Pausenspielen, mit Fahrzeugen, am Klettergerüst, auf dem Fußballplatz...
- Aufenthalt im Spiel- oder Bastelzimmer oder im Bewegungsraum je nach Wetterlage.
- Rückzugsmöglichkeiten im Ruheraum und in den Räumen des Kinderhorts Schatzinsel.

Aufsicht durch Jugendbegleiter und pädagogische Fachkräfte des Kinderhorts Schatzinsel.

MENSA



RUHERAUM

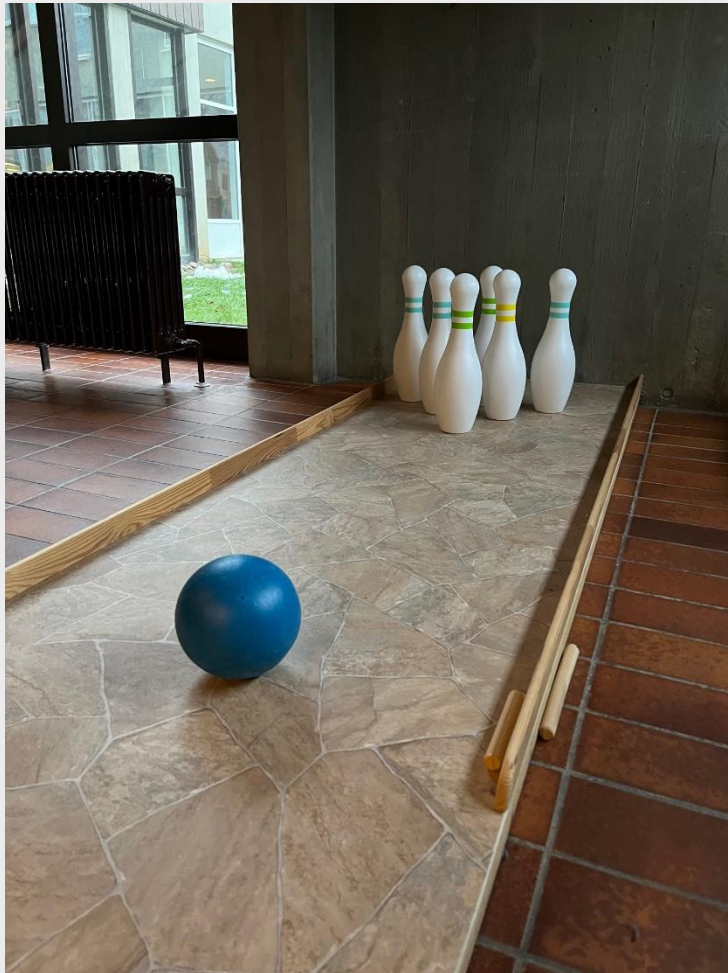


SPIELZIMMER



SPIELMÖGLICHKEITEN IM GANZTAG

Kegelbahn



Spielturm



PAUSENHOF



ILZE - INDIVIDUELLE LERNZEIT IM GANZTAG

- Eine Schulstunde (45 Minuten) Montag bis Mittwoch
- Übungen in Mathe und Deutsch
- **Keine zusätzlichen Hausaufgaben** für Kinder im Ganzttag (Ende 15.30 Uhr)
- Gleichmäßige Gruppengröße
- Kinder bleiben in der Klassenstufe
- Donnerstag und Freitag Hausaufgaben für alle Kinder

AG-ANGEBOTE IM GANZTAG

- Teilnahme an AG's nur für Kinder möglich, die im Ganztags angemeldet sind.
- Kostenfrei!
- Verbindliche Wahl der AG's am Ende dieses Schuljahres.
- Wechsel der AG's zum Halbjahr.
- AG Angebote teils klassenübergreifend, je nach Angebot.
- Kein Leistungsdruck in den AG's, keine Noten.
- Freude, Spaß soll im Vordergrund stehen, aber trotzdem die Kinder (heraus-) fordern.
- Regeln müssen auch am Nachmittag eingehalten werden!

REGELN IM GANZTAG



im Ganzttag



- ⇒ Ich melde mich als Erstes im Ganzttag an!
- ⇒ Ich höre auf die Anweisungen der Aufsichten!
- ⇒ Meine Trinkflasche nehme ich immer mit in die Mittagspause und stelle sie an die Trinkstation!
- ⇒ Ich halte mich auf dem Pausenhof auf, für den ich eingeteilt worden bin!
- ⇒ Ich bleibe immer in Sichtweite der Aufsichten, verstecke mich nicht und verlasse nicht das Pausengelände!
- ⇒ Ich gehe mit unserer Einrichtung und den Spielsachen sorgfältig um!
- ⇒ Den Waschraum und die Toiletten hinterlasse ich immer sauber (benutzte Tücher werfe ich in den Mülleimer)!
- ⇒ Ich gehe freundlich und respektvoll mit meinen Mitschülerinnen, Mitschülern und den Aufsichten um!
- ⇒ Ich verwende alle Spielgeräte sachgemäß (z.B. Stelzen sind zum Stelzenlaufen, Seile sind zum Seilspringen usw.)!
- ⇒ Nach dem Spielen räume ich die Spielsachen wieder auf!
- ⇒ Ich klettere nur auf den Klettergerüsten auf dem unteren Pausenhof (niemals am Zaun oder auf den Toren)!
- ⇒ Ich werfe nicht mit Stöcken, Steinen oder Hackschnitzeln!
- ⇒ Ich beachte die Fußballregeln der Schule!
- ⇒ Ich bringe keine eigenen Bälle mit zur Schule!

DANKE!

Bei Verstößen gegen die oben genannten Regeln:

- ❖ Gespräch mit dem Kind durch die Ganztagsbetreuung/Lehrkraft
- ❖ Benachrichtigung der Eltern
- ❖ Pädagogische Maßnahmen

Bei wiederholten Regelverstößen:

- ❖ Einberufung der Eltern zum Gespräch
- ❖ Ausschluss vom Ganzttag

Name, Vorname Schüler/Schülerin, Klasse

Ich habe die Regeln verstanden und werde mich daran halten:

Unterschrift Schüler/Schülerin

Unterschrift Erziehungsberechtigte

MÖGLICHE AG-ANGEBOTE IM GANZTAG



KOCH- UND BACK-AG IN DER SCHULKÜCHE



KREATIV-AG IM TON- UND WERKRAUM



SPORT-AG IN DER SPORTHALLE



UMSETZUNG DER AG-ANGEBOTE IM GANZTAG

Wer bietet AG's im Ganztag an?

- Lehrkräfte
- Pädagogische Fachkräfte aus dem Kinderhort Schatzinsel
- Externe Experten (z.B. Frau Willer, Kreativ-AG)

Welche und wie viele AG's werden im Ganztag angeboten?

- Anzahl und Art der AG's ist abhängig von den Anmeldezahlen und den Lehrpersonen im Ganztag.
- Die Zuweisung von Lehrkräften und Lehrerstunden für das nächsten Schuljahr 2026/2027 richtet sich nach den Schülerzahlen und den Anmeldezahlen für die Ganztageschule.

UMSETZUNG DER AG-ANGEBOTE IM GANZTAG

AG-Angebote finden nur im Rahmen der Ganztagesesschule statt.

„Musikalische Angebote“ (z.B. von Musikverein, Musikschule oder Chor) sowie die Kooperation mit dem TC Oberstenfeld (Tennis) sind weiterhin für alle Kinder auch außerhalb der Ganztagesesschule möglich (Donnerstag oder Freitag).



Lichtenbergschule
OBERSTENFELD

WIR FREUEN UNS AUF IHR KIND IM GANZTAG IM SCHULJAHR 2026/2027!

Anmeldung zur Ganztagschule:

Alle Kinder müssen sich für das Schuljahr 2026/2027 neu anmelden!

Anmeldeschluss: 01.03.2026

Anmeldeformulare finden Sie auf unserer Homepage

<https://lichtenbergschule-oberstenfeld.de>

Gemeinde Oberstenfeld

KOMMUNALE
GRUNDSCHULBETREUUNG



Agenda

1. Beispielstundenplan
2. Änderungen durch Rechtsanspruch
3. Anmeldeprozess und Kriterien für die Platzvergabe
4. Neue Angebotsformen
5. Elternbeiträge (Gebühren)
6. Neuerungen
7. Fragerunde

Beispielstundenplan

	Zeiten	Montag	Dienstag	Mittwoch	Donnerstag	Freitag
	7:00 - 7:15				Kerni/KB	Kerni/KB
0	7:15 – 7:30	Ankommen	Ankommen	Ankommen	Kerni/KB	Kerni/KB
1	7:30 – 8:15	RS	RS	RS	Kerni / KB	Kerni / KB
2	08:15 – 09:00	RS	RS	RS	RS	RS
P1	9:00- 9:10	RS	RS	RS	RS	RS
3	09:10 – 9:55	RS	RS	RS	RS	RS
P2	9:55 – 10:15	RS	RS	RS	RS	RS
4	10:15 – 11:00	RS	RS	RS	RS	RS
5	11:05 – 11:50	RS	RS	RS	RS	RS
P2	11:50 – 13:15 P2	Kerni	Kerni	Kerni	Kerni / KB	Kerni / KB
6	13:15 – 14:00	GT	GT	GT / Kerni	KB	KB
7	14:00 – 14:45	GT	GT	RS	KB	KB
8	14:45 – 15:30	GT	GT	RS	KB	KB

RS = Regelschule | GT = Ganztagesbetrieb | Kerni = Kernzeit | KB = kommunale Betreuung

Änderungen durch Rechtsanspruch

Folgende Rahmenbedingungen zum Rechtsanspruch wurden vom Bund festgelegt:

- **Der Rechtsanspruch wird stufenweise ab dem Schuljahr 2026/2027 eingeführt, beginnend in Klassenstufe 1.**
- Somit wird jedes Kind von der ersten bis zur vierten Klasse in der Grundschule ab dem Jahr 2030 einen Rechtsanspruch auf ganztägige Förderung in einer Tageseinrichtung haben.
- Der Rechtsanspruch umfasst **acht Stunden an fünf Werktagen (Montag bis Freitag)** in der Woche.
- Der Rechtsanspruch gilt auch für die Zeit der **Schulferien**. Das Landesrecht regelt eine Schließzeit im Umfang von vier Wochen im Jahr während der Schulferien, d.h. die kommunale Betreuung ist **nur in vier Wochen im Jahr geschlossen**.

Wann beginnt – wann endet der Rechtsanspruch?

Bei den Erstklässlern 2026 beginnt der Rechtsanspruch auf Ganztagsbetreuung mit ihrem **ersten** tatsächlichen **Schultag**, also am Tag der **Einschulung** nach den Schulsommerferien.

Es besteht daher in den Sommerferien vor der Einschulung und vor dem tatsächlichen Schuleintritt **kein** Betreuungsanspruch.

Der Anspruch besteht für diese Kinder bis zum Beginn der fünften Klassenstufe.

Wichtig:

- **Alle Kinder müssen jährlich (neu) angemeldet werden!**
- **In den nächsten Jahren liegt der Vorrang immer bei den Kindern mit Rechtsanspruch, siehe Folie zu den Kriterien für die Platzvergabe!**

Anmeldeprozess

Wenn ich die kommunalen Betreuungsangebote in Anspruch nehmen möchte: muss ich mein Kind anmelden?

Ja! Damit die Gemeinde Oberstenfeld die räumlichen, personellen und organisatorischen Vorkehrungen treffen kann, muss die Wahrnehmung des Rechtsanspruchs rechtzeitig angemeldet werden, idealerweise bis 01.03.2026.

Die Anmeldung ist ab sofort möglich.

Die Anmeldeformulare finden Sie auf www.oberstenfeld.de unter dem Bereich Kinderhort Schatzinsel – Downloads oder Sie nutzen einfach und bequem den QR-Code:



Bitte beachten Sie, dass die Anmeldung zum schulischen Ganztagsbetrieb **nicht automatisch die Anmeldung zum kommunalen Betreuungsangebot (Hort/Kernzeit/Ferienbetreuung) beinhaltet**. Für die kommunalen Betreuungsangebote ist immer eine separate Anmeldung notwendig.

Neuerungen bei der An- und Abmeldung

Die Platzvergabe für das kommende Schuljahr 2026/2027 erfolgt voraussichtlich **bis Mai 2026** oder bei Nachrückern ganzjährig.

- Die **Anmeldung** für die Wunsch- und Warteliste ist grundsätzlich ganzjährig möglich.
- Stichtag der Platzvergabe ab dem Schuljahr 2027/2028 ist der **15. Januar** (mit Nachweisen).
- Ab dem Schuljahr 2027/28 erfolgt die Schulanmeldung im Januar und die Platzvergabe der Grundschulbetreuung bis Mitte Februar.
- Die **Abmeldung** von Kernzeitbetreuung oder Hort in der Schule ist nur mit einer Frist von vier Wochen zum Quartalsende des Kalenderjahres möglich.

Kriterien für die Platzvergabe

Übersteigt der Bedarf die vorhandenen Platzkapazitäten, erfolgt die Platzvergabe nach den gesetzlichen Bestimmungen, d.h. insbesondere nach den folgenden Kriterien:

1. Kinder mit gesetzlichem Rechtsanspruch,
2. Alleinerziehende oder Familien, bei denen beide Personensorgeberechtigte berufstätig sind, sich in einer beruflichen Bildungsmaßnahme/Schulausbildung oder
3. Absolvierung einer vom Jobcenter vermittelten Bildungsmaßnahme
4. wenn Geschwisterkinder in dieser Einrichtung betreut werden

Entsprechende Nachweise sind vorzulegen.

Neue Angebotsformen

Hort - 2 Tage in der Woche	mit 45 Plätzen (wie bisher)
Wochenkernzeit	mit 50 Plätzen = Aufstockung +25 Plätze
Kernzeit Do.+ Fr.	mit 25 Plätzen = Aufstockung +25 Plätze
Ferienbetreuung in allen Schulferien bis auf 4 Wochen im Jahr Montags - Freitags in der Zeit von 7.30 - 15.30 Uhr	mit 45 Plätzen (wie bisher)



Neue Angebotsformen

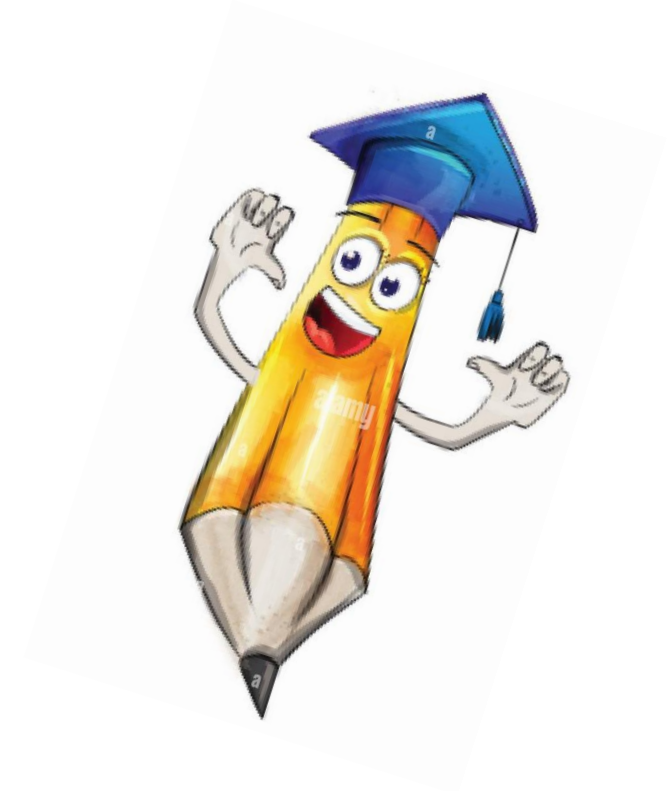
Buchungs-Kombinationen sind wie folgt möglich:

- Ganztageschule + Hort
oder
- Ganztageschule + Kernzeit Do. + Fr.
- Wochenkernzeit alleine ohne Ganztageschule
- Kernzeit Do. + Fr. alleine ohne Ganztageschule



Neue Angebotsformen

Angebotsform	Abkürzung	Erklärung
Hort 2 Tage in der Woche am Donnerstag und Freitag	H 2 Tage	Donnerstag und Freitag von 7.00 bis 8.15 Uhr sowie am Donnerstag und Freitag von 11.50 bis 15.30 Uhr
Wochenkernzeit = Kernzeitbetreuung von Montag bis Freitag	W-Kerni	Donnerstag und Freitag von 7.00 bis 8.15 Uhr sowie von Montag bis Freitag 11.50 Uhr bis 13.15 Uhr bzw. am Mittwoch bis 14.00 Uhr
Kernzeit Do und Fr. Kernzeitbetreuung von Donnerstag bis Freitag 11.50 Uhr bis 13.15 Uhr	Kerni Do-Fr.	Donnerstag und Freitag von 7.00 bis 8.15 Uhr sowie am Donnerstag und Freitag von 11.50 bis 13.15 Uhr



Neue Angebotsformen

Angebotsform	Abkürzung	Erklärung
Ferienbetreuung	Febe	Einrichtung während der Schulferien mit einer Betreuungszeit von bis zu 40 Stunden/Woche
in einer 5-Tage-Woche	Febe 5	Einrichtung während der Schulferien mit einer Betreuungszeit von 7.30 bis 15.30 Uhr
in einer 4-Tage-Woche + 1 Feiertag	Febe 4	Einrichtung während der Schulferien mit einer Betreuungszeit von 7.30 bis 15.30 Uhr



Elternbeiträge (Gebühren)

rund 70% der Kosten
werden durch
Landesmittel bzw. von
der Gemeinde
Oberstenfeld getragen

Angebotsform	Gebühren bisher	Gebühren neu
Schulzeit		
Hort 2 Tage in der Woche	94 Euro/Monat	110 Euro/Monat
Wochenkernzeit	94 Euro/Monat	110 Euro/Monat
Kernzeit Do.+ Fr.	-	55 Euro/Monat
Ferienbetreuung		
in einer 5-Tage-Woche	117 Euro/Woche	150 Euro/Woche
in einer 4-Tage-Woche	90 Euro/Woche	120 Euro/Woche



Neuerungen

- Trennung von Schul- und Ferienzeit hinsichtlich Anmeldung und Bezahlung
- Elternbeiträge für Kernzeit und Hort werden zukünftig auf 11 Monate berechnet, Monat August bleibt berechnungsfrei
- In einer Ferienwoche (voraussichtlich in den Sommerferien 2027) wird die Ferienbetreuung von einem externen Dienstleister angeboten, Details werden rechtzeitig kommuniziert
- Gemeindliche Mitarbeiter der Grundschulbetreuung (Hort und Kernzeit) unterstützen die Ganztageschule bei der Individuellen Lernzeit im Ganzttag (ILZE) und bei den AG-Angeboten
- Das Mittagsband wird in der Gesamtheit koordiniert, räumlich und personell
- Die Teilnahme am Mittagessen ohne gebuchtes Betreuungsangebot oder Teilnahme an der Ganztageschule ist aus organisatorischen und personellen Gründen nicht möglich

Neuerungen

- Die Anmeldung zur Ferienbetreuung ab September 2026 muss spätestens 8 Wochen vor Ferienbeginn beim Schulsekretariat erfolgen.
- Zeitgleich mit der Zusage zum Angebot erfolgt die Abrechnung bzw. Abbuchung der Kosten. Eine spätere kostenfreie Absage ist nicht mehr möglich.
- Es wird in der ersten Schulwoche eine Erstklässlerbetreuung mit 20 Plätzen bis 13:00 Uhr angeboten werden



Informationsnachmittag zur Hort- und Kernzeitbetreuung

Die Hort- und Kernzeitbetreuung bietet allen interessierten Eltern einen Informationsnachmittag im Frühsommer an. Der Termin wird rechtzeitig kommuniziert.



Foto fürs Internet



Fragerunde



Schlussworte

GANZTAG AN DER
LICHTENBERGSCHULE
AB 2026/2027

